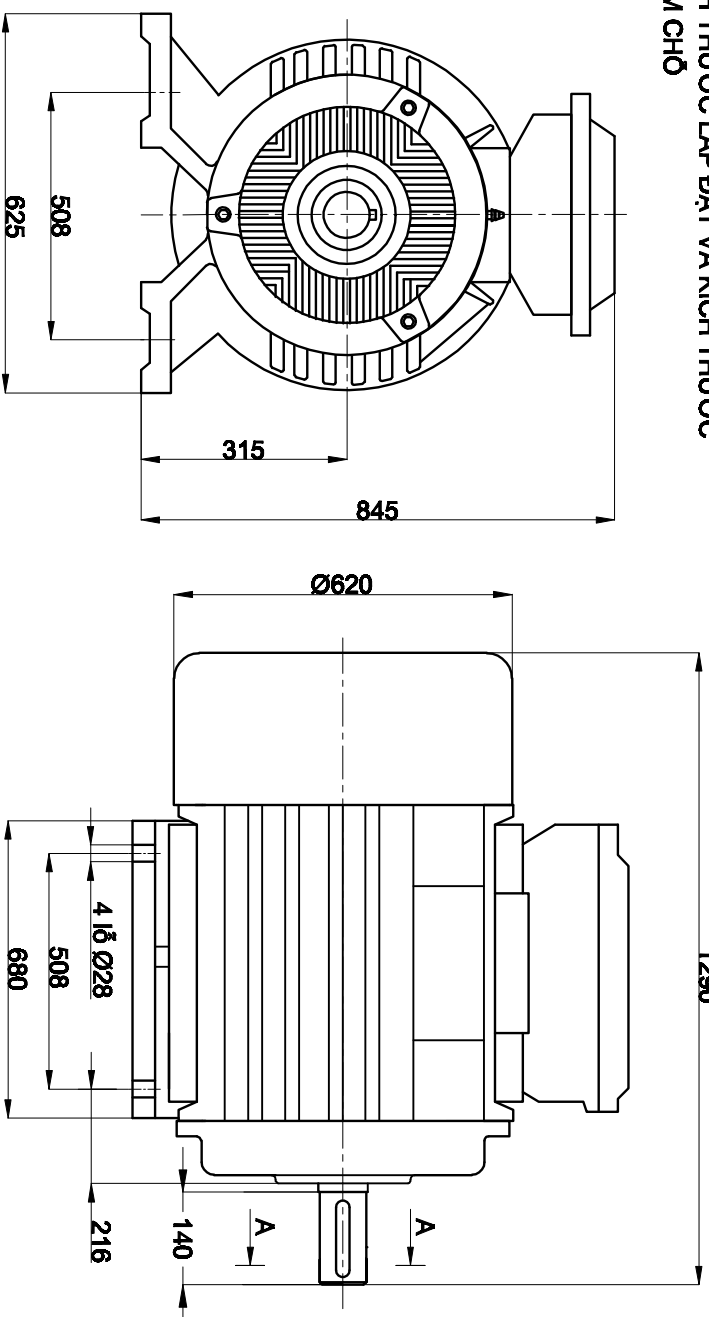


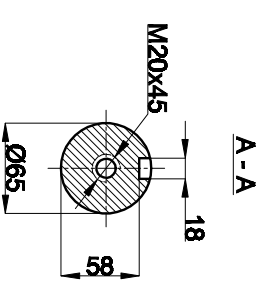
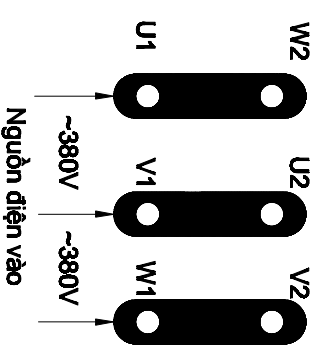
## TÊN ĐỘNG CƠ: 160KW - 2 CHÂN ĐÉ CHỊU NHIỆT 300°C

### I: KÍCH THƯỚC LẬP ĐẶT VÀ KÍCH THƯỚC CHIÊM CHỖ



### III: HƯỚNG DẪN CÁCH DẪU NỘI ĐỘNG CƠ

Động cơ đã được thiết kế đầu tam giác (  $\Delta$  ) chạy điện áp 380V  
Theo hình minh họa ở dưới:



### II: THÔNG SỐ KỸ THUẬT ĐỘNG CƠ

Kiểu thân Type	Công suất Power		Tốc độ Speed (r/min)	Điện áp Voltage (V)	Dòng điện Current (A)	Tần số Frequency (Hz)	Hiệu suất Efficiency η %	Hệ số Công suất Power-factor Cos φ	Cấp bảo vệ Ingress Protection (IP)	Cấp Cách điện Insulating Class
	KW	HP								
TP315L1-2	160	220	2980	380/660	282.1/163	50	95.0	0.91	55	C300